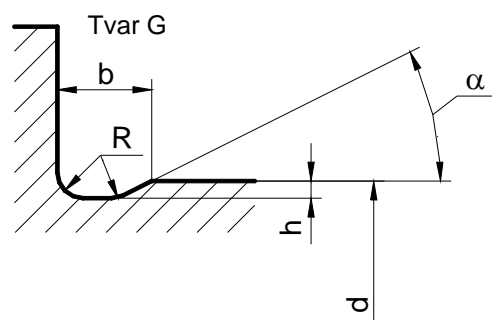
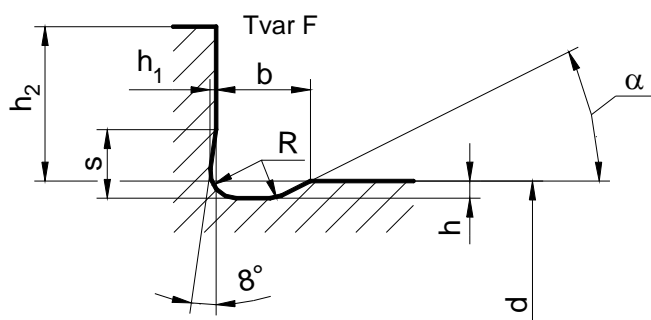
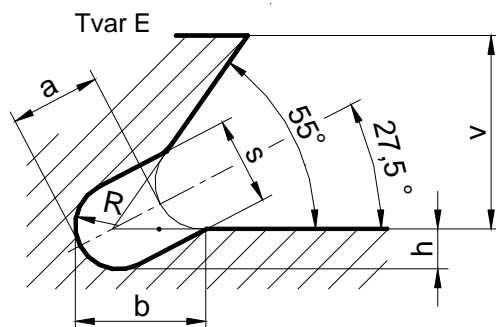
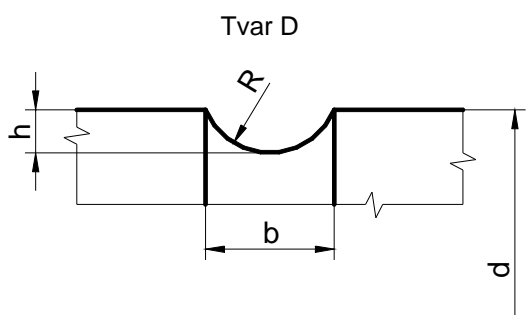
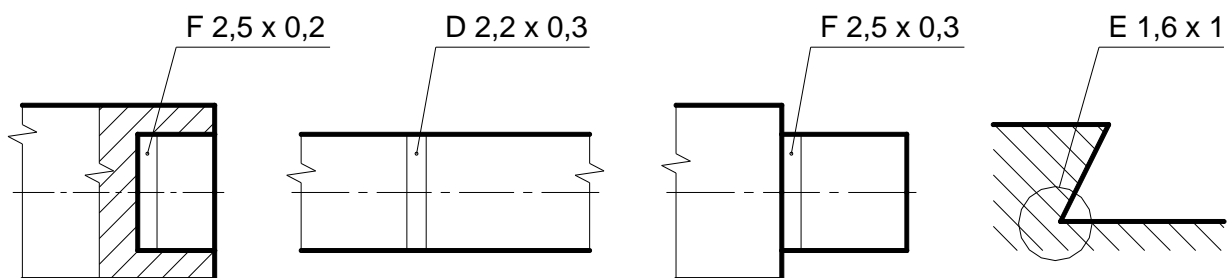


ZÁPICHY

Zápichy sú normalizované konštrukčné prvky tvaru plytkých žliabkov, ktoré umožňujú:

- presné opracovanie stykových rotačných alebo rovinných plôch,
- správne dosadnutie uloženej súčiastky, ak hrana je na protikuse vhodne zrazená alebo zaoblená.

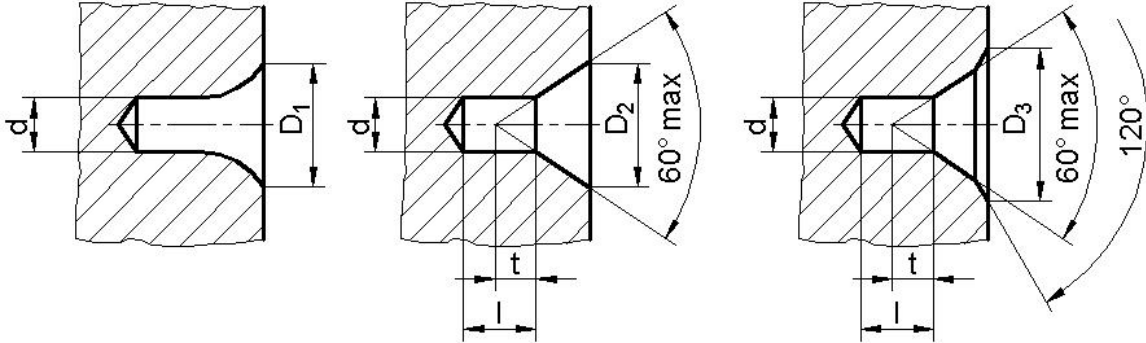
Zjednodušené zobrazenie zápichov na výkrese



STREDIACE OTVORY

Strediacie otvory sa používajú na upínanie súčiastok v kužeľových hrotoch pri ich výrobe na sústruhu alebo brúske a pri kontrole ich rozmerov a tvarov.

Norma určuje tri typy strediacich otvorov typ **R**, **A**, **B**.



Typ **R**

Typ **A**

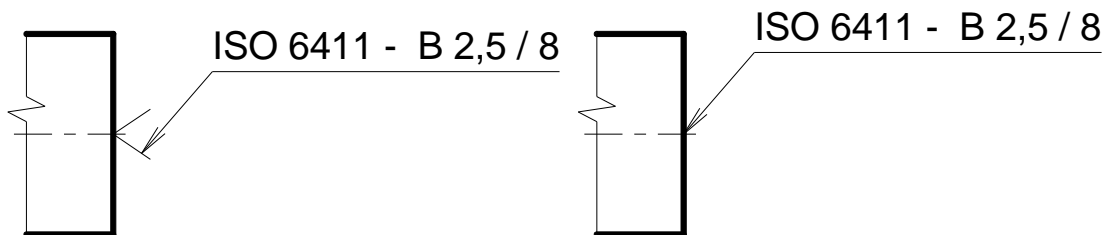
Typ **B**

ISO 6411-R 3,15/6,7 ISO 6411-A4/8,5 ISO 6411-B 2,5/8

typ otvoru D_1 typ otvoru D_2 typ otvoru D_3

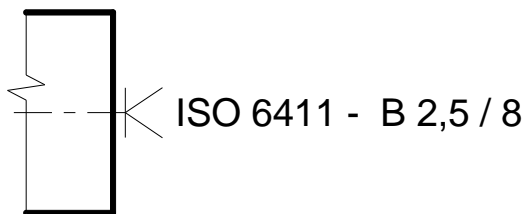
Na výkrese súčiastky sa strediacie otvory predpisujú zjednodušené s dodržaním troch rôznych požiadaviek:

- strediaci otvor *musí zostať* na dokončenej súčiastke – a),
- strediaci otvor *môže zostať* na dokončenej súčiastke – b),
- strediaci otvor *nesmie zostať* na dokončenej súčiastke – c).



a)

b)



c)